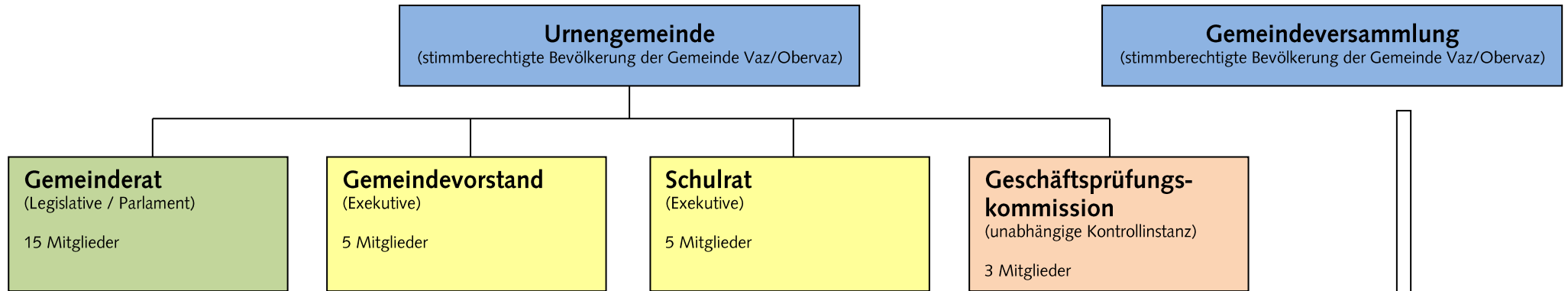




Organigramm der Behörden



wählt:

- Mitglieder und Präsident*in der Baukommission
- Vertreter*innen in Gemeindeverbände
- Mitglieder von ständigen Kommissionen

wählt:

- Abteilungsleiter*innen
- Mitglieder von Fachkommissionen
- Expert*innen für rechtliche oder technische Sonderfragen
- Gemeindevertreter*innen in privatrechtlichen Organisationen (aus seiner Mitte)

wählt:

- Schulleiter*in
- Lehrpersonen
- Schulsekretariat

prüft:

- Tätigkeit der Verwaltung
- Tätigkeit der Behörden
- Führung Kassen und Fonds
- Finanz- und Rechnungswesen

legt fest:

- Budget
- Steuerfuss