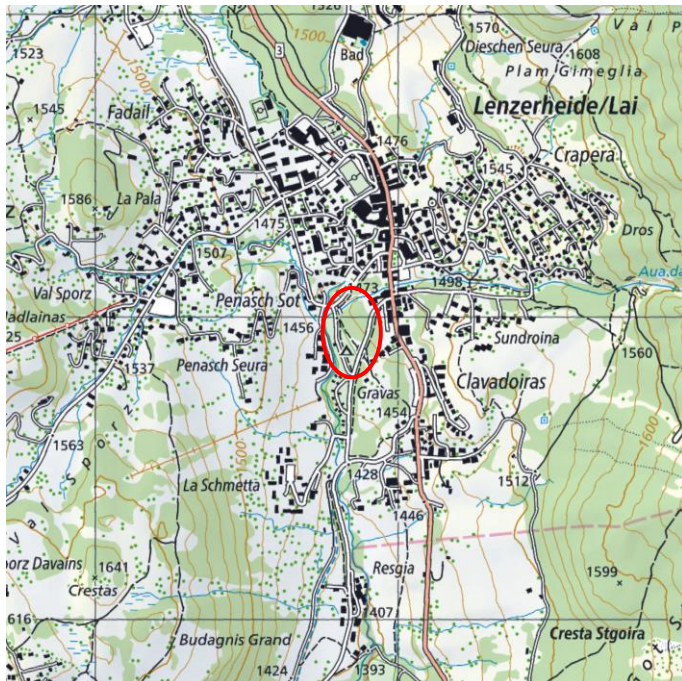


Kanton Graubünden, Gemeinde Vaz / Obervaz, Forstkreis / Waldabt. Nr. Region 4

Rodungsvorhaben: Ersatz Camping Lenzerheide

Rodung



PK25 ©Bundesamt für Landestopografie

Gebiet: Lenzerheide, Gravas

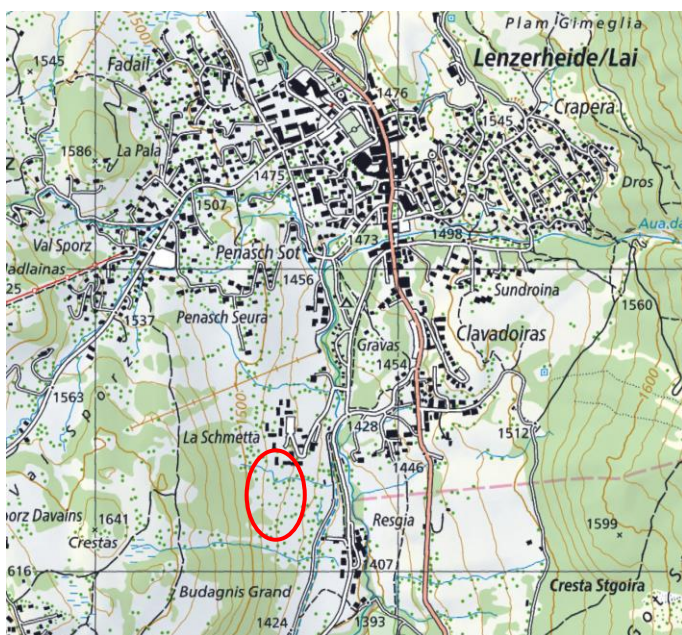
Parz. Nr. 3409, 3410, 3328, 3380 und 3388

Definitive Rodung = 3680 m²

Temporäre Rodung = 801 m²

Koordinaten = 2'761'843 / 1'176'930

Ersatzmassnahme



PK25 ©Bundesamt für Landestopografie

Gebiet: La Schmetta

Objekte:

- TWW national «Schmetta» 11336
- TWW regional, 15358
- Flachmoor regional «Resgia», 14110

Koordinaten: 2'761'593, 1'176'218

Beschrieb der Massnahme:

Aufwertung der Trockenstandorte sowie des Flachmoores durch Auflichtung.