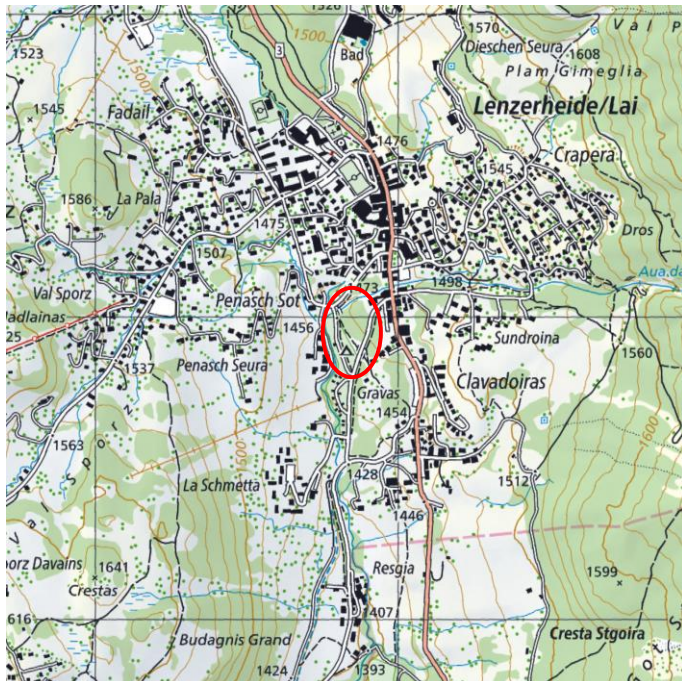


Kanton Graubünden, Gemeinde Vaz / Obervaz, Forstkreis / Waldabt. Nr. Region 4

**Rodungsvorhaben: Ersatz Camping Lenzerheide****Rodung**

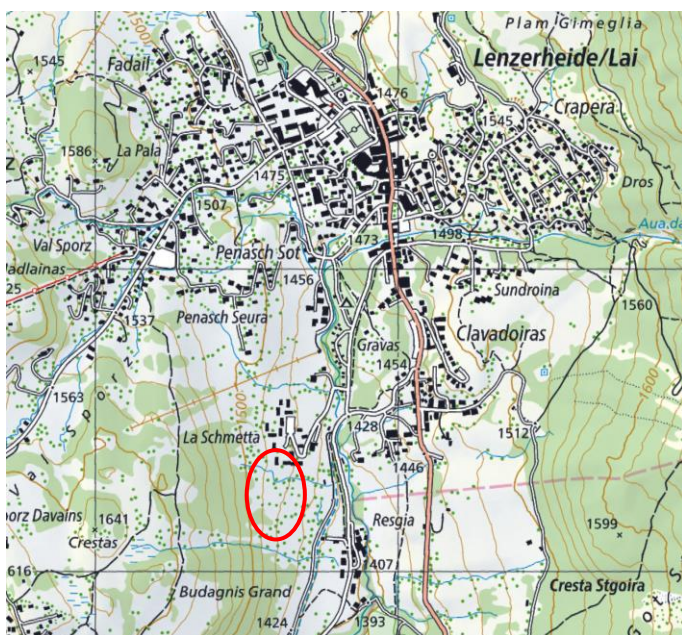
PK25 ©Bundesamt für Landestopografie

**Gebiet:** Lenzerheide, Gravas

Parz. Nr. 3409, 3410, 3328, 3380 und 3388

Definitive Rodung = 3680 m<sup>2</sup>Temporäre Rodung = 801 m<sup>2</sup>

Koordinaten = 2'761'843 / 1'176'930

**Ersatzmassnahme**

PK25 ©Bundesamt für Landestopografie

**Gebiet:** La Schmetta

Objekte:

- TWW national «Schmetta» 11336
- TWW regional, 15358
- Flachmoor regional «Resgia», 14110

Koordinaten: 2'761'593, 1'176'218

**Beschrieb der Massnahme:**

Aufwertung der Trockenstandorte sowie des Flachmoores durch Auflichtung.