

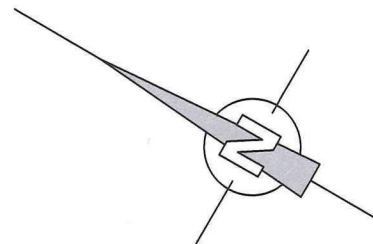
UMBAU LIEGENSCHAFT PARZ. 212, 7082 VAZ/OBERVAZ
GEMEINDE VAZ/OBERVAZ, 7078 LENZERHEIDE

VORPROJEKT
GRUNDRISSE

PI-Nr.	Gez.	mj
156/01	Dat.	14.06.2013
Mst.	Rev.	...
1:100	Grösse.	60 x 30 cm
	Plot-Dat.	17.06.2013

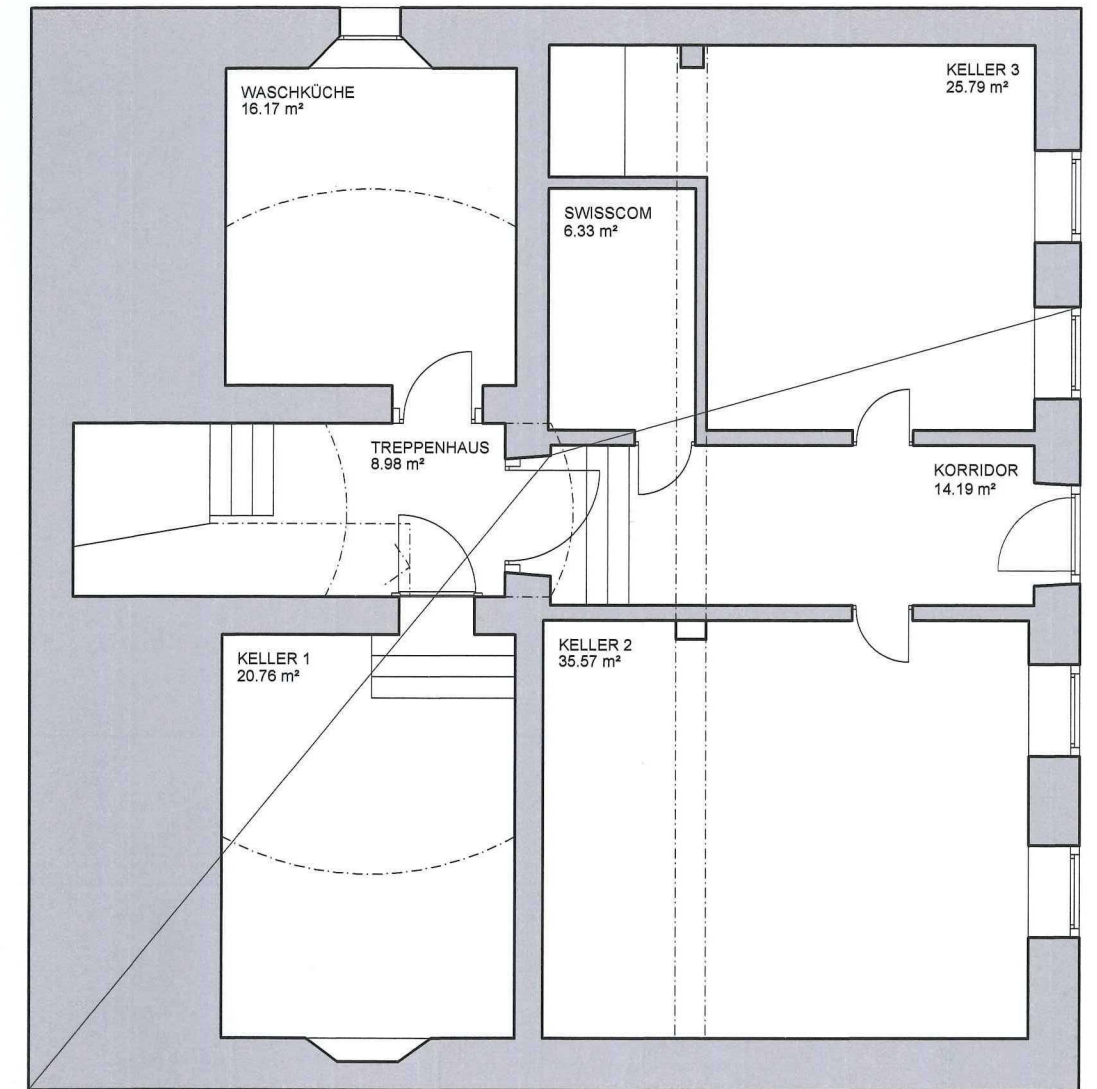
michael hartmann
architekt und energieberater

dipl. Architekt HTL Energieberater NDS ENBau
Voa da Solis 48 Zortzen 7082 Vaz/Obervaz
Tel. 081/384 44 43 Fax 081/384 60 43
info@hartmann-architekt.ch / www.hartmann-architekt.ch

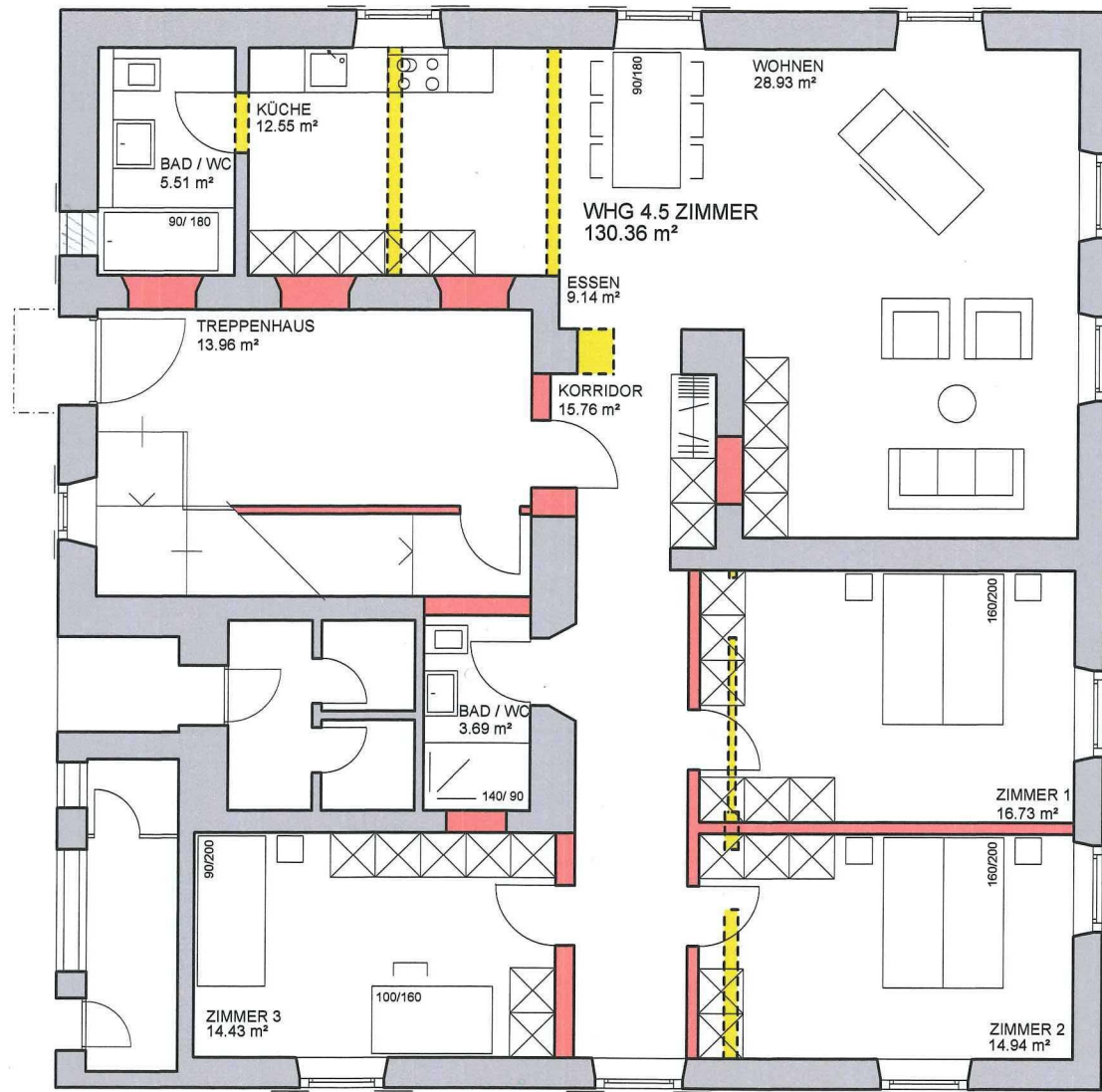


+/- 0.00 = FERTIG BODEN ERDGESCHOSS

 BESTEHEND  ALT  NEU

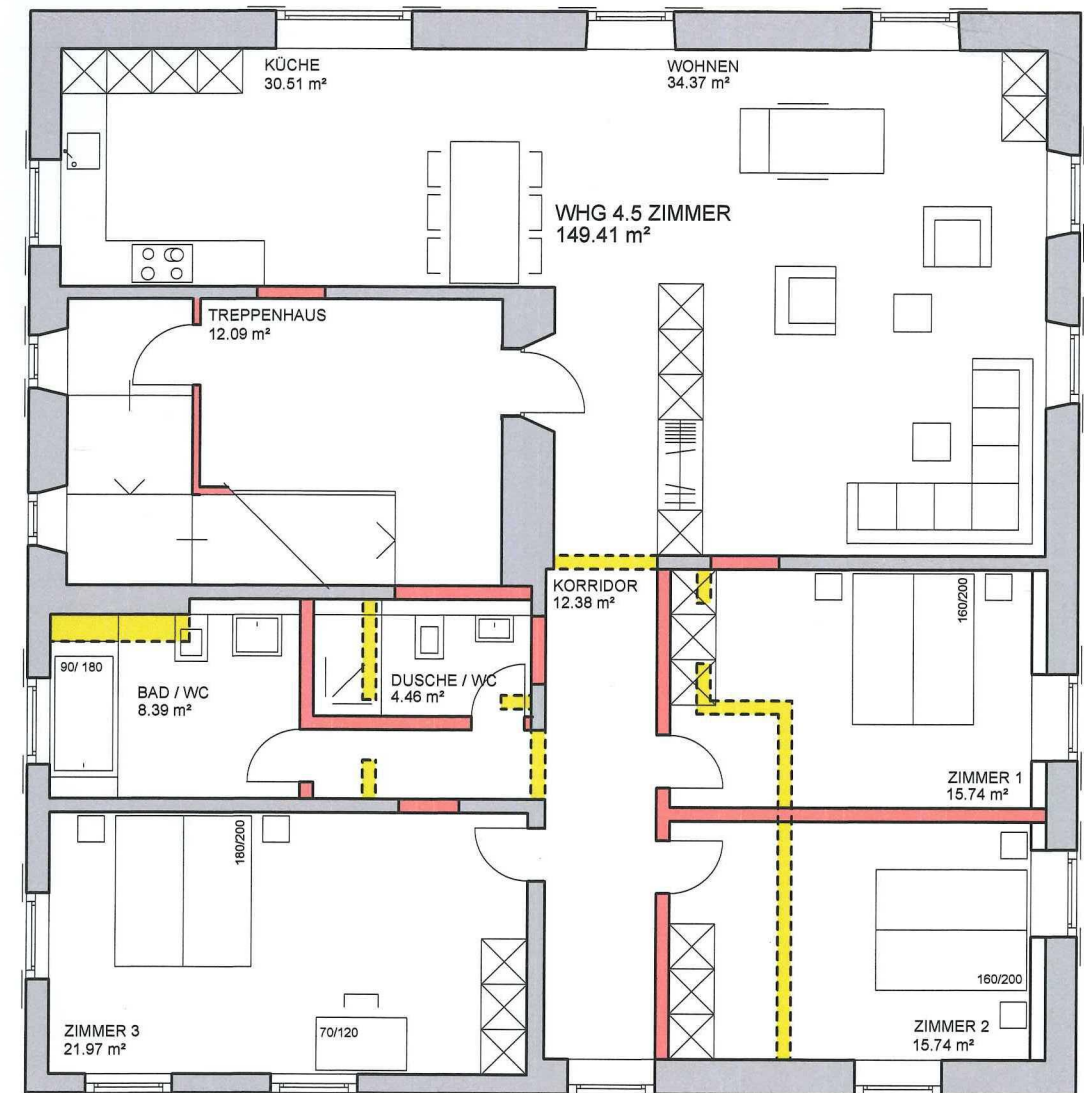


UNTERGESCHOSS



ERDGESCHOSS

ev. 4. Zimmer



OBERGESCHOSS